

TRUNK

大阪谷町のレンタルスペース

ご利用マニュアル



無料Wi-Fiが使えます
Wi-Fiのパスワードはスペース
内に置いてあるご利用マニユア
ル(白いファイル)に記載してお
りますので、ご自由にお使い下
さい。



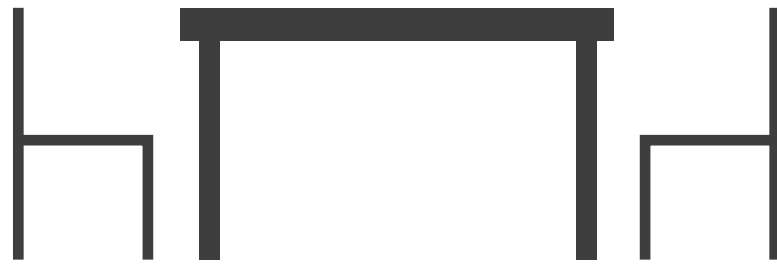
ご飲食に関して

お飲み物のお持込はokですが
(アルコールを除く) 食べ物の
お持ち込みはお断り致します。



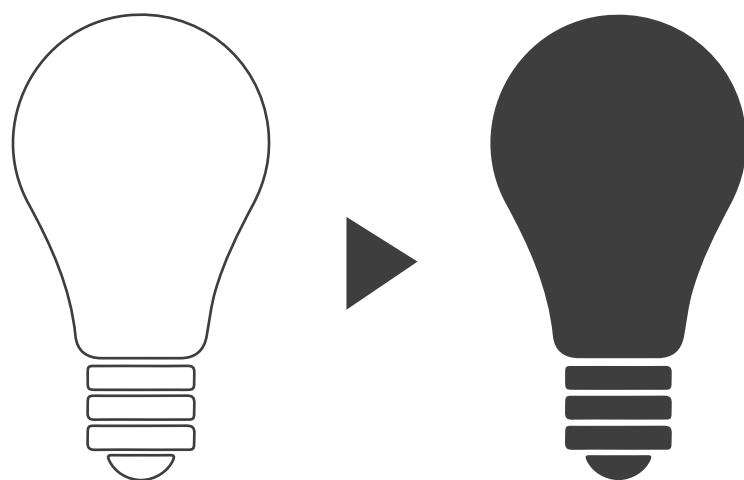
ゴミに関して

原則としてゴミは全てお持ち帰り頂きます。



後片付けに関して

レンタルスペース内の付帯設備
・備品は後片付け、清掃のうえ、
現状復帰をお願いいたします。



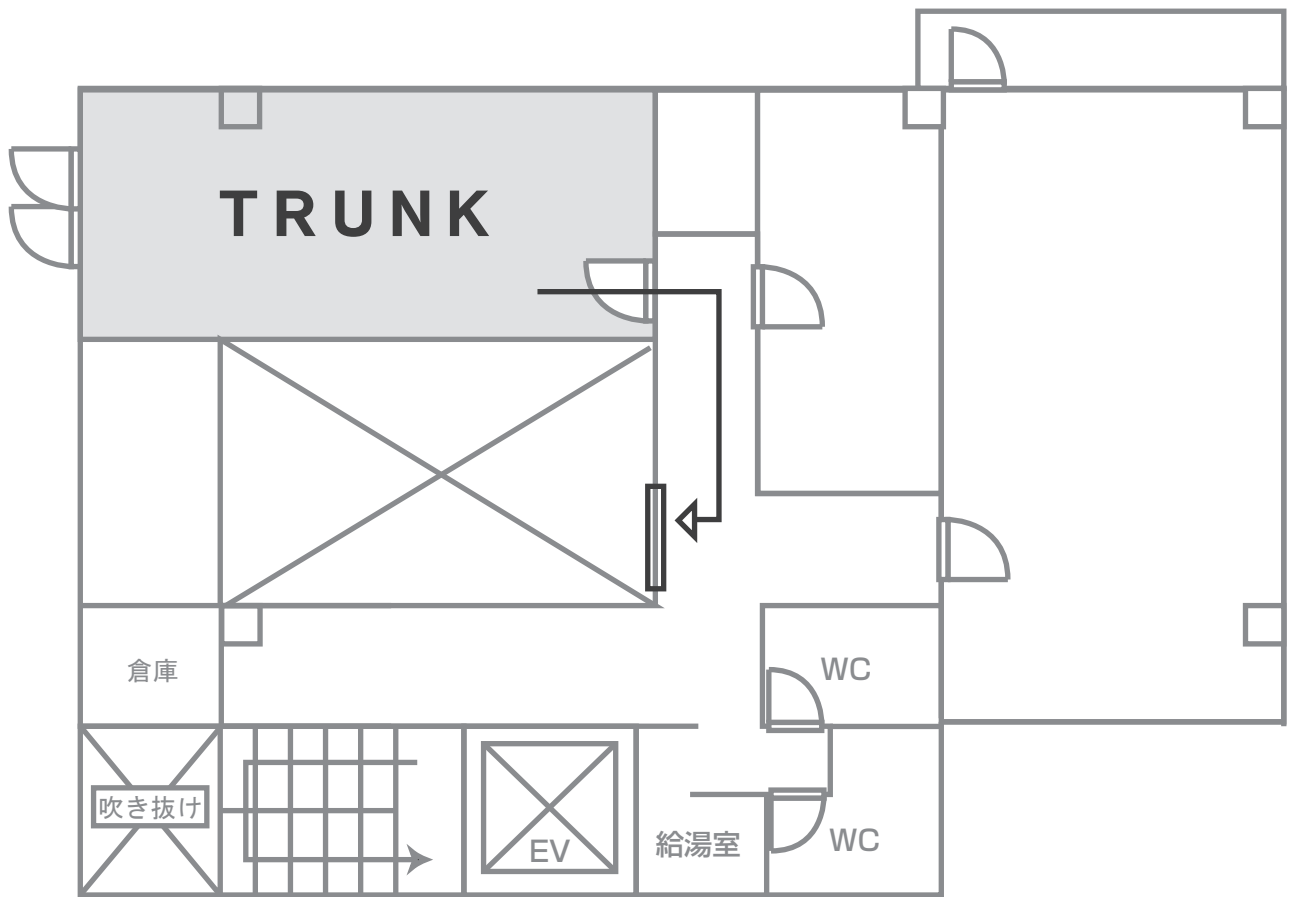
電源に関して

ご使用後の照明とエアコンの
電源をお切り下さい。



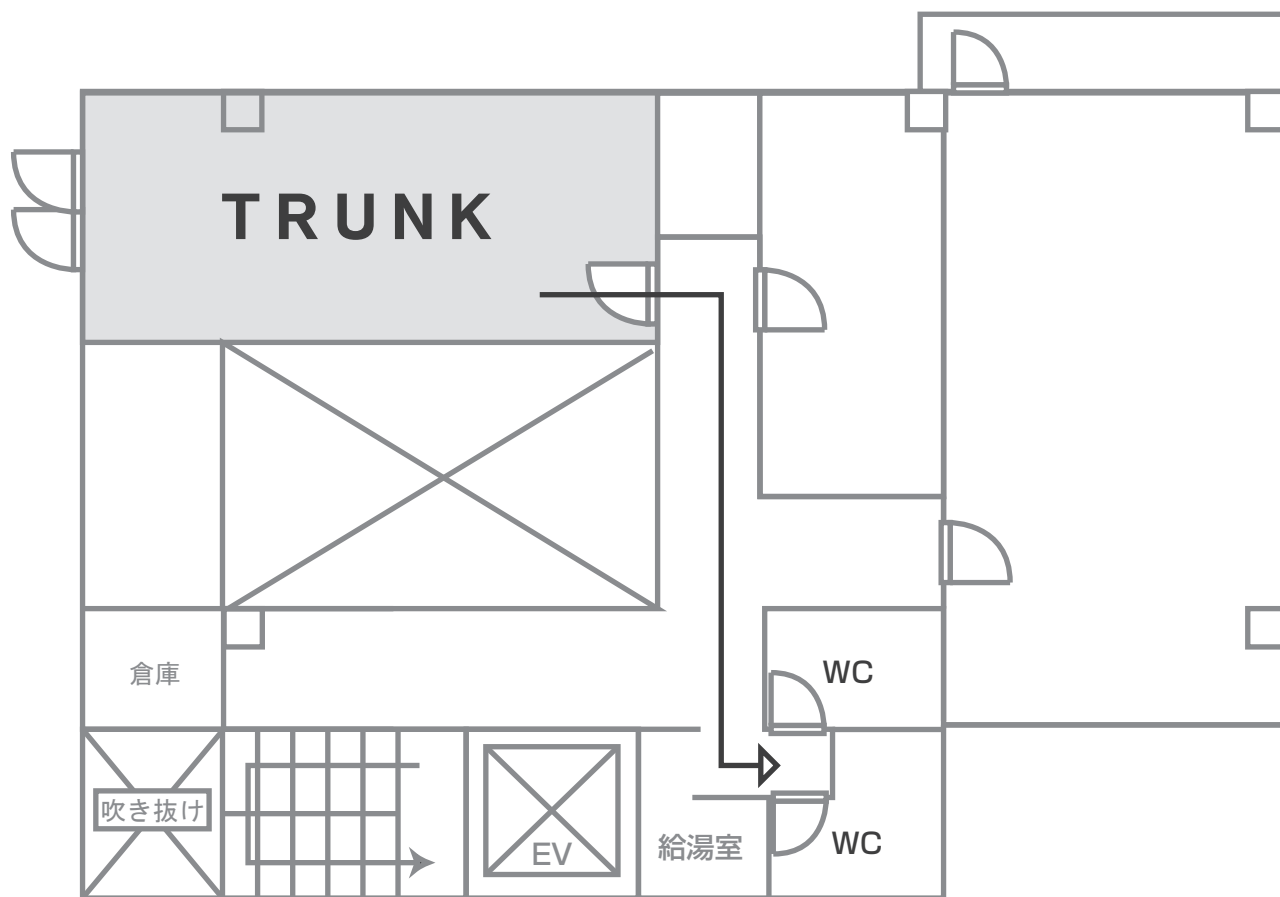
退室時間に関して

関係者、他のお客様が利用致しますので、ご利用時間内に退出
お願い致します。



温度設定に関して

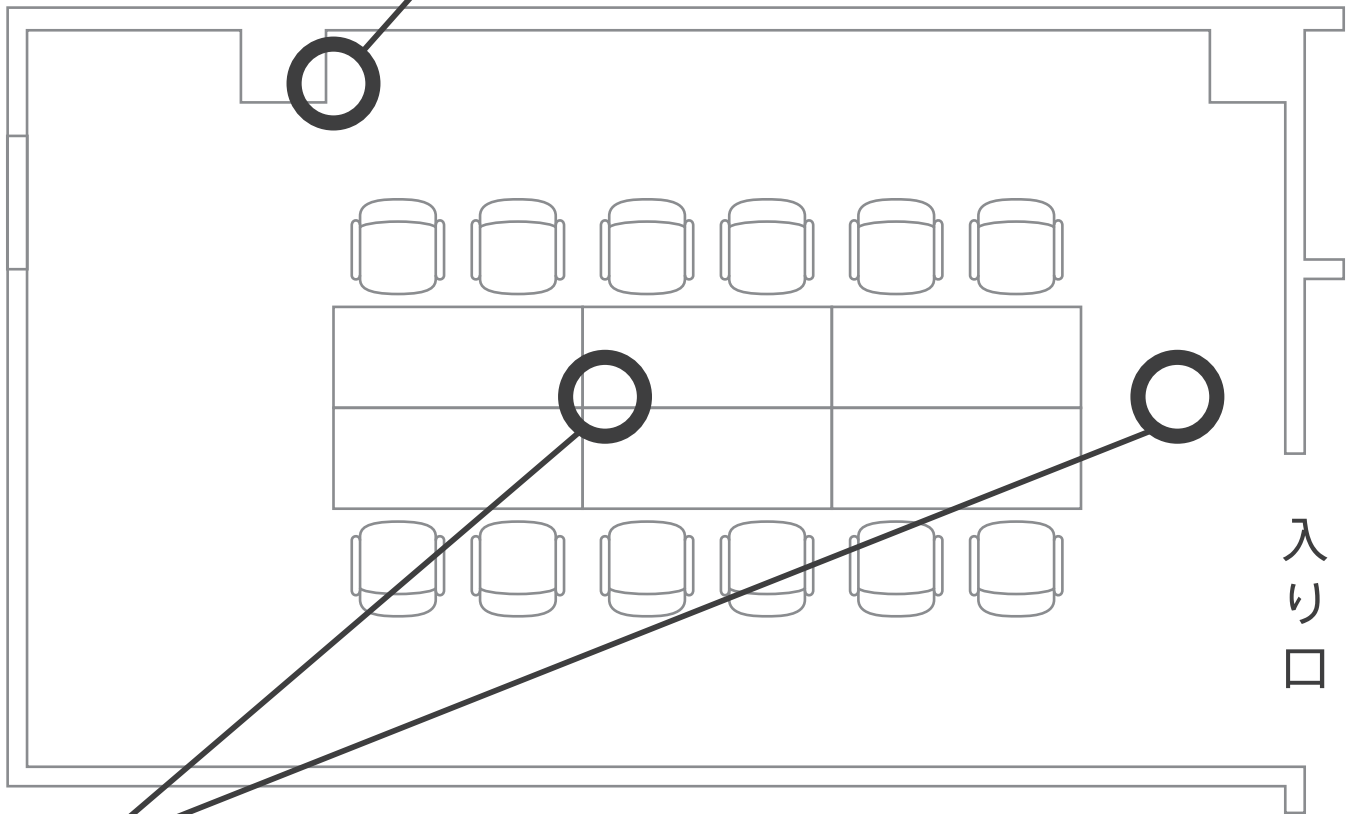
エアコンの温度設定は、お部屋の
の外、通路側にございます。



お手洗いに関して

お手洗いの場所は、お部屋の外
にあります。

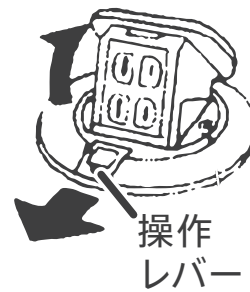
壁コンセント



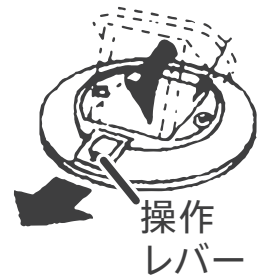
入り口

床コンセント

操作レバーを矢印方向へ動かすとコンセントが飛び出します。操作レバーを矢印方向へ動かしてカバーを押すと収納できます。



使う時



収納時

コンセントの場所

スペース内にはコンセントの場所が計3箇所ございます。



室内BGMに。

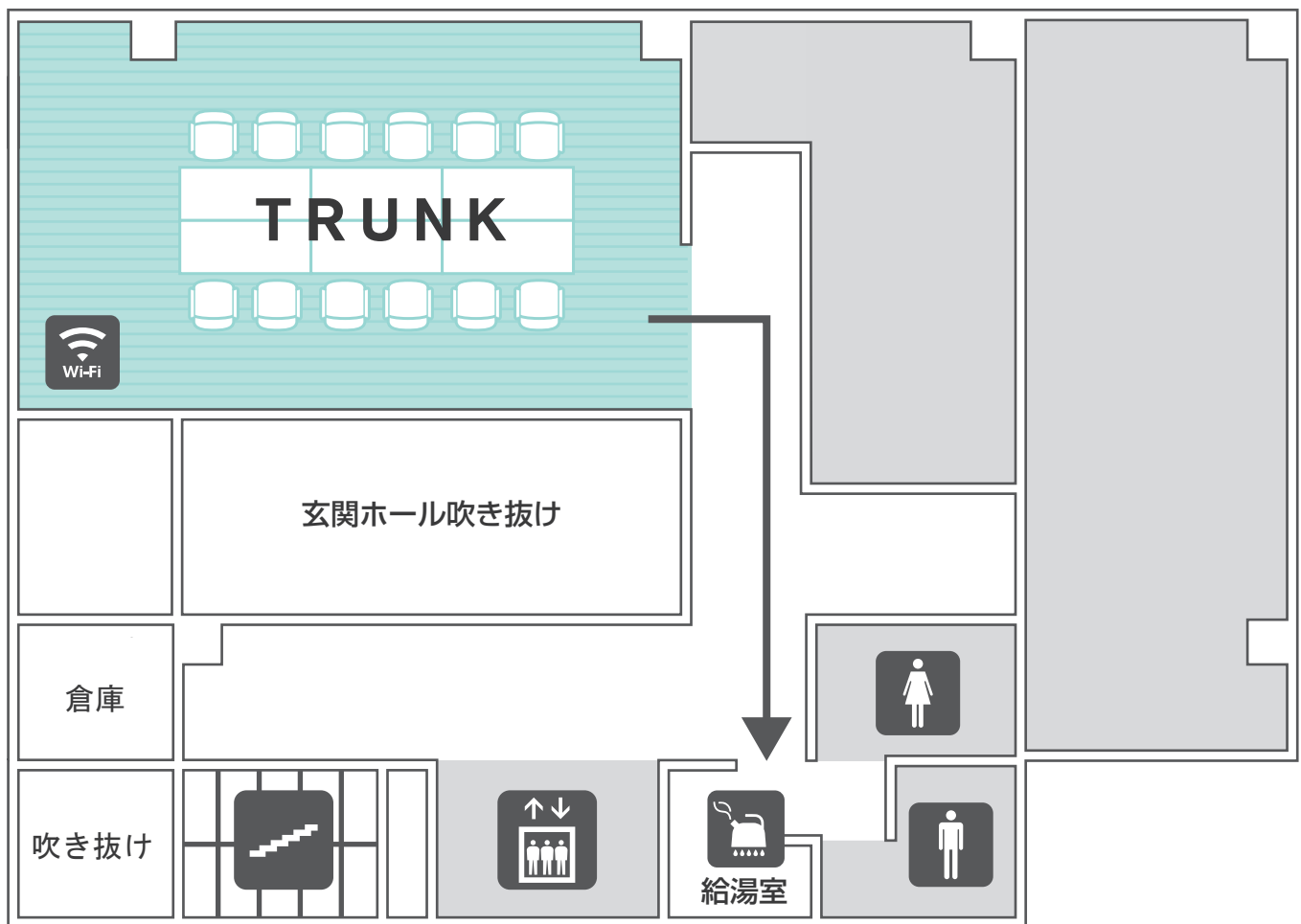
スピーカー（スマートフォン用） をご利用下さい。



コントロールポッド
コントロールポッドとケーブルは
棚の上にございます。

ご利用方法

- ①左記コントロールポッドのケーブルにスマートフォンに接続。
- ②BOSEロゴを指でワンプッシュすると電源が入ります。
※電源が入ると**BOSEロゴの上**が「**緑**」に光ります。
- ③音量は周囲の黒い部分をくるくる回すと音量が変わります。

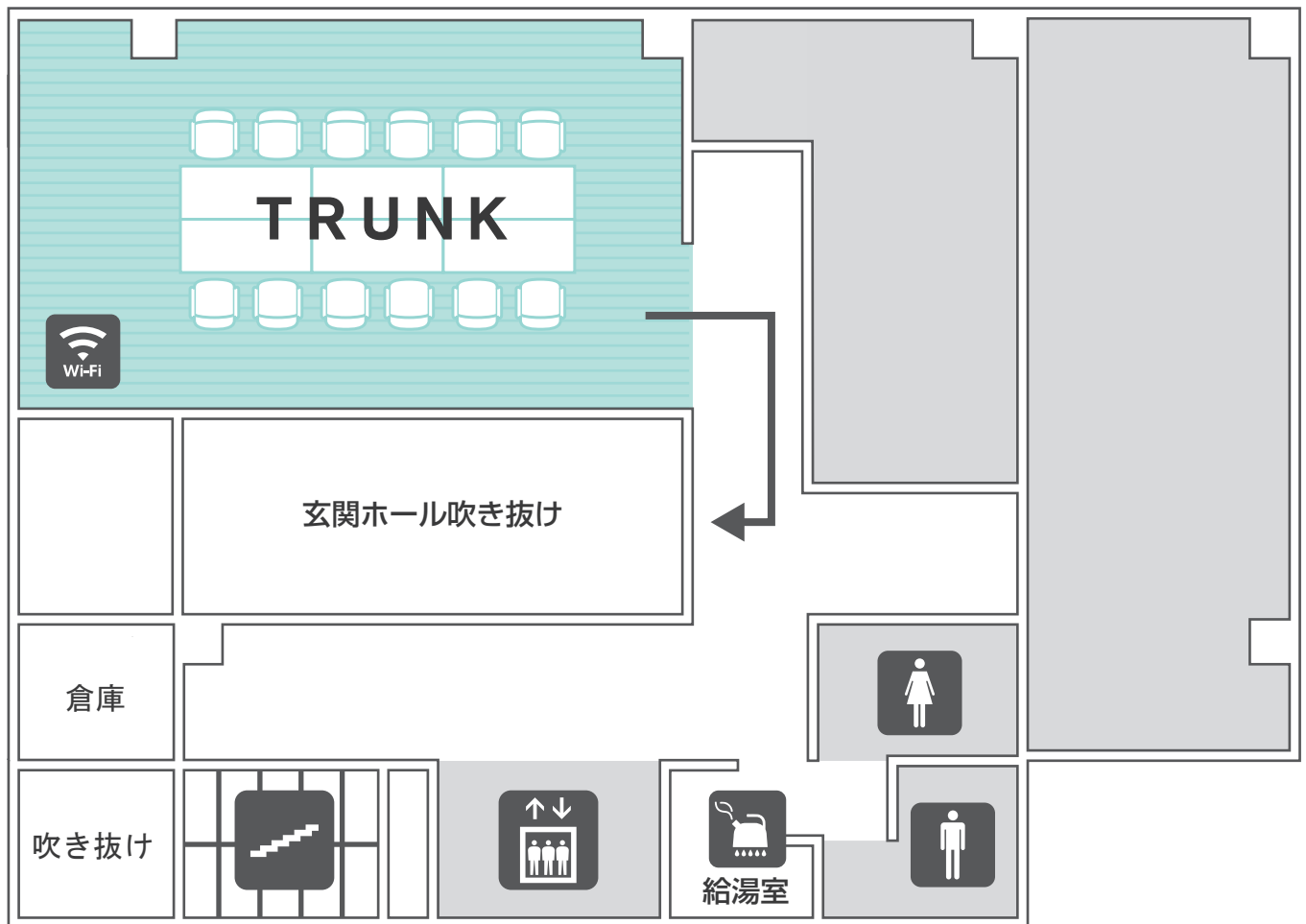


給湯室 (流し) のご案内



スペースの外には給湯室 (流し) がございます。洗い物の後など、流しのご使用後は、清掃および原状復帰をお願い致します。

⚠ 尚、電気コンロは運営管理上、ご利用頂けません。



清掃道具のご案内



清掃関係の道具はスペース外
にございます。清掃の際は、こ
ちらをご利用下さい。



お帰りの際は清掃をお願い致します。



ご予約日以外は ご利用頂けません。

ご予約以外のお時間は当スタッフや関係者が業務で使用致します。予約無しに勝手にスペースを使用していることが発覚した場合や、定められた時間を越えてスペースオーナーの了承もなくスペースを使用し、速やかに退去しない場合には、当該スペースの利用料金の5倍の金額を請求させていただきます。